

BEGLEITPROGRAMM

KONZERTE

Do, 13. November 2014, 19 Uhr
**Klassik und Experiment,
Fantasie und Erbe**
Mit Werken von Ludwig van Beethoven, Wolfgang Amadeus Mozart, Gabriel Fauré und anderen.

Do, 27. November 2014, 19 Uhr
**La Femme –
Portrait et Nouvelles**
Mit Werken von Charles Valentin Alkan, Claude Debussy, Paul Hindemith und anderen.

Do, 11. Dezember 2014, 19 Uhr
**Feuillets d'album –
Danse et Scènes**
Ein Klavierabend mit Werken von Maurice Ravel, Claude Debussy, Frederik Chopin und anderen.

Do, 29. Januar 2015, 19 Uhr
**Promenade avec Degas –
Paysage et la Vie de la Ville**
Mit Werken von Modest Mussorgsky, Franz Liszt, François Couperin, Maurice Ravel, Jacques Offenbach und anderen.

In Kooperation mit:



THEMENFÜHRUNGEN

Di, 11. November 2014, 19 Uhr
**Degas und
die Alten Meister**
Dr. Alexander Eiling

Di, 25. November 2014, 19 Uhr
**Degas auf
der Rennbahn**
Dr. Alexander Eiling

Di, 9. Dezember 2014, 19 Uhr
**Die Lust am Experiment:
Degas und das Pastell**
Dr. Astrid Reuter

Di, 23. Dezember 2014, 19 Uhr
Degas und das Ballett
Susanne Stephan-Kabierske

Di, 13. Januar 2015, 19 Uhr
**Degas und die
Porträtmalerei**
Dr. Alexander Eiling

SONSTIGES

Vortrag
Do, 22. Januar 2015, 19 Uhr
**Degas und das Kunstlicht.
Malerei im Zeitalter des
Nachtlebens**
Prof. Dr. Beat Wyss,
Staatliche Hochschule für
Gestaltung Karlsruhe

Dialogführung
Di, 27. Januar 2015, 19 Uhr
Degas' Mal- und Drucktechnik
Dr. Alexander Eiling/Sonja M.
Krämer M.A. mit den Werkstattlei-
tern der Kunstakademie Boris
Berber (Maltechnik) und Ulrich J.
Wolff (Drucktechnik)

Mit Degas durch die Nacht
6. Dezember 2014, Ausstellung
geöffnet bis 24 Uhr

Eintritt Konzerte
€ 4/ermäßigt € 2

Teilnahmegebühr Führungen
€ 2

Änderungen vorbehalten.

DONNERSTAG IST DEGAS-TAG!

Donnerstags geöffnet
bis 21 Uhr!

STAATLICHE KUNSTHALLE KARLSRUHE

Hans-Thoma-Straße 2–6, Karlsruhe, Tel. +49(0) 721/9263359
www.kunsthalle-karlsruhe.de

INFORMATIONEN/INFORMATIONS

Hotline +49(0) 721/9262696, info@kunsthalle-karlsruhe.de



ÖFFNUNGSZEITEN

Täglich 10–18 Uhr, jeden Donnerstag bis 21 Uhr geöffnet;
montags geschlossen
24. und 31. 12. 2014 geschlossen,
1. 1. 2015 ab 13 Uhr geöffnet

HORAIRE

Du mar. au dim. 10h–18h, jeu. jusqu'à 21h
Fermé le lun., le 24 et le 31 décembre 2014
Ouvert le 1er janvier 2015 à partir de 13h

EINTRITT

regulär € 12/ermäßigt € 9/Schüler € 3/Familien € 24

TARIFS

normal € 12/réduit € 9/étudiant € 3/famille € 24

BUCHUNG VON FÜHRUNGEN/ RÉSERVATIONS DES VISITES GUIDÉES

+49(0) 721/9262696, info@kunsthalle-karlsruhe.de



ÖFFENTLICHE FÜHRUNGEN/ VISITES GUIDÉES PUBLIQUES

Täglich (außer Mo) 16 Uhr
En français sam., dim. 15h30
Teilnahmegebühr/Tarif € 2

AUDIOGUIDE (€4)

Deutsche Fassung: gesprochen von Roger Willemsen
Audioguides en français disponibles
Spezial-Audioguide für Kinder



Begleitheft/ Guide papier € 1

Garderobentgelt/Vestiaire € 1

IHR FIRMEN-EVENT MIT DEGAS

Für die Planung Ihrer Exklusiv-Veranstaltung kontaktieren Sie bitte
Jana Schünemann:
Tel. +49(0) 721/9265314

DEUTSCHE BAHN

Mit dem Sparpreis Kultur der Deutschen Bahn ab 39 EUR zur
Ausstellung und zurück, innerhalb von 3 Tagen. Bis zu vier Mitfahrer
sparen jeweils 10 EUR. Das Ticket erhalten Sie ab 08. 08. 2014 bei
gleichzeitigem Kauf oder Vorlage einer Eintrittskarte zur Ausstellung
in allen DB Reisezentren und DB Agenturen. Solange der Vorrat
reicht. Weitere Informationen unter www.bahn.de/kultur



In Kooperation / en coopération

TOURISMUS

Touristische Informationen und Angebote:
Informations touristiques et offres spéciales:
www.karlsruhe-tourismus.de
touristinfo@karlsruhe-tourismus.de



DEGAS

KLASSIK UND EXPERIMENT
8. 11. 2014 – 1. 2. 2015

STAATLICHE
KUNSTHALLE
KARLSRUHE

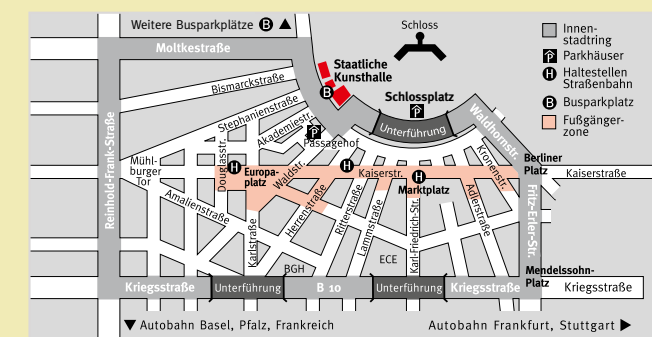
DEUTSCH
FRANÇAIS

Mit dem Sparpreis
Kultur innerhalb von
3 Tagen zur Ausstellung und
zurück. Ab 39 € p. P. (2 Kl.)
Bis zu 4 Mitfahrer
sparen jeweils 10 €
www.bahn.de/kultur

Zur Ausstellung erscheint ein umfangreicher
Katalog, erhältlich in unserem Onlineshop oder
an der Museumskasse zum Preis von € 39.

Informationen zur Anreise mit ÖPNV und PKW finden Sie auf
www.kunsthalle-karlsruhe.de. Parkmöglichkeiten: Parkhaus Schloss-
platz/Unterführung, Parkhaus Passagehof. Busparkplatz vor dem
Gebäude und an der Willy-Brandt-Allee.

Des informations relatives à l'accès à la Kunsthalle en
voiture ou avec les transports en commun sont disponibles sur
www.kunsthalle-karlsruhe.de/fr



HAUPTSPONSOR



MOBILITÄTSPARTNER

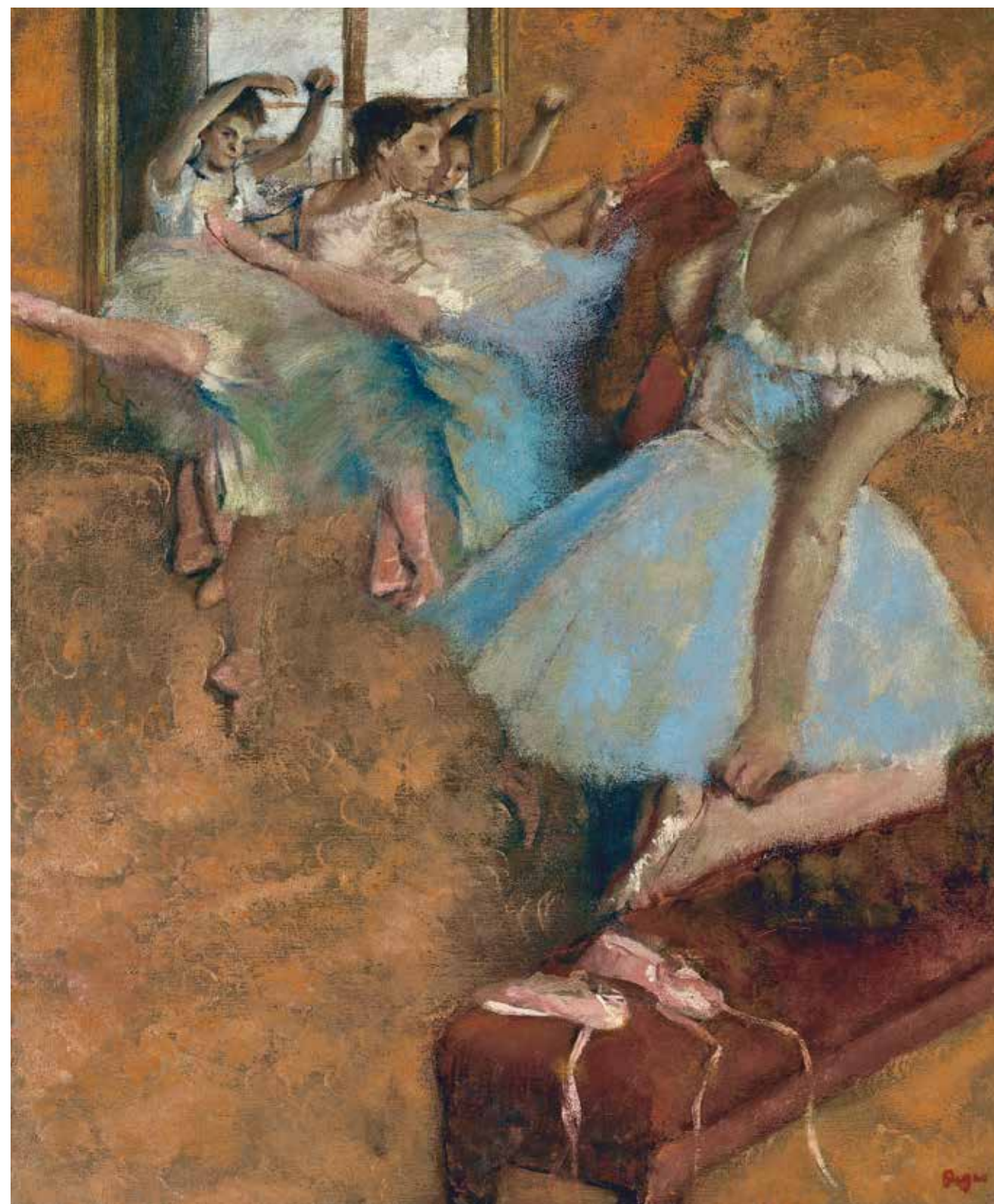


PARTNER





Edgar Degas, *Selbstporträt mit erhobenem Hut*, um 1863, Lissabon, Museu Calouste Gulbenkian, © Calouste Gulbenkian Foundation, Lisbon M.C.G., Foto: Catarina Gomes Ferreira



Edgar Degas, *Ballettklasse*, um 1880, Privatsammlung



Edgar Degas, *Jockeys vor dem Rennen*, 1878/79, The Henry Barber Trust, The Barber Institute of Fine Arts, University of Birmingham

DEGAS

KLASSIK UND EXPERIMENT
8.11.2014–1.2.2015

Edgar Degas (1834–1917) zählt zu den herausragenden Vertretern der französischen Kunst des 19. Jahrhunderts. Die Kunsthalle präsentiert den Künstler in der Einzelausstellung *DEGAS. Klassik und Experiment*, die rund 130 Werke aus 50 Jahren seines Schaffens vereint. Ausgangspunkt sind sieben Arbeiten Degas' aus der Karlsruher Sammlung. Ergänzt um hochrangige Leihgaben aus internationalen Museen und Privatsammlungen aus den USA, aus Kanada und Europa ermöglichen sie einen tiefen Einblick in das vielfältige Werk des Künstlers.

Das Spektrum von Degas' Kunst umfasst weitaus mehr als seine populär gewordenen Motive. Der Maler der Balletttänzerinnen und Badenden, dessen Gemälde und Pastelle so untrennbar mit dem Impressionismus verbunden zu sein scheinen, stand dieser Strömung zeitlich nah und fern zugleich. *Klassik und Experiment* zeigt Degas als einen Künstler zwischen Tradition und Moderne, als einen Erben der Alten Meister, dessen Arbeitsweise doch im selben Maße hochexperimentell und innovativ gewesen ist.

Der Ausstellungshöhepunkt zum Jahreswechsel in Baden-Württemberg!

Erstmals in Deutschland werden die Besucher nun die Möglichkeit erhalten, die nach klassischem Vorbild komponierten Historienbilder und Porträts seines Frühwerks mit den bekannten zeitgenössischen Darstellungen von Oper, Ballett und Pferderennen zu vergleichen. Diese Zusammenschau eröffnet neue und spannende Perspektiven auf einen scheinbar altbekannten Künstler.

Die Ausstellung steht unter der Schirmherrschaft von Herrn Staatssekretär Jürgen Walter Mdl., Ministerium für Wissenschaft, Forschung und Kunst Baden-Württemberg und dem Botschafter der Französischen Republik in Deutschland, S. E. Philippe Étienne.



Edgar Degas, *Das Baumwollkontor in New Orleans*, 1873, Pau, Musée des Beaux-Arts © Musée des Beaux-Arts de Pau, Foto: Jean Christophe Poumeyrol



Edgar Degas, *Tänzerin*, 1882–85, Wallraf-Richartz-Museum & Fondation Carבוד, Köln; Foto: Rheinisches Bildarchiv Köln, rba_c018950

CLASSICISME ET EXPÉRIMENTATION
8.11.2014–1.2.2015

Edgar Degas (1834–1917) compte parmi les plus grands peintres français du XIXe siècle. L'exposition présentée à la Kunsthalle de Karlsruhe entre le 8 novembre 2014 et le 1er février 2015 rassemble environ 130 œuvres couvrant un demi-siècle de la carrière de cet artiste d'exception. Sept d'entre elles sont issues des collections du musée, les autres étant prêtées par des organismes publics et des collectionneurs privés d'Europe, des États-Unis et du Canada. Cet ensemble remarquable offre ainsi un panorama complet de la production de l'artiste.

Particulièrement diversifié, l'œuvre de Degas n'est nullement limitée à la représentation des danseuses et des baigneuses auxquelles l'artiste doit sa notoriété. Et bien que ses tableaux et pastels semblent très proches de la production des Impressionnistes, Degas a toujours su garder son indépendance par rapport à ce mouvement.

Classicisme et expérimentation présente Degas tel qu'il était: un artiste charnière entre tradition et modernité, héritier des maîtres anciens mais parfaitement capable d'innover et de se livrer à des expériences. Elle offre pour la première fois en Allemagne la possibilité de mettre en parallèle d'une part les tableaux historiques et les portraits de style classique donnés par l'artiste au début de sa carrière, d'autre part les célèbres représentations de danseuses et de courses de chevaux qu'il réalisa ultérieurement. L'exposition ambitieuse ainsi d'ouvrir de nouvelles perspectives sur la production d'un artiste qu'on croyait connaître parfaitement.

L'exposition Degas est placée sous le patronage de Monsieur Jürgen Walter, député au parlement régional et secrétaire d'État aux Sciences, à la Recherche et à la Culture du land de Bade-Wurtemberg, et de Son Excellence Philippe Étienne, ambassadeur de France en Allemagne.

ERLEBNISRÄUME
FÜR JUGENDLICHE
UND KINDER

JUNGE
KUNST-
HALLE

Wie malt
DEGAS?

Dem Künstler über
die Schulter schauen.

Eine Begleitausstellung
in der Jungen Kusthalle
8. 11. 2014 – 1. 02. 2015